

Introduzione:

Terzo Incontro formativo

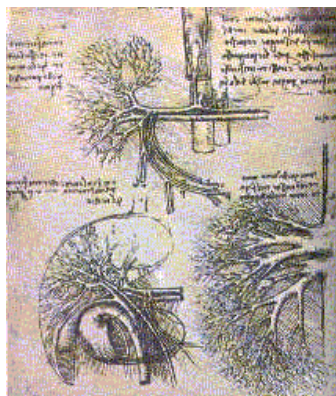
Continua il progetto scientifico nato dalla collaborazione tra AIFI Lombardia e SIF (Società Italiana di Fisioterapia). Scopo primario è di creare un link tra Ricerca e Pratica clinica

Obbiettivi e contenuti:

Attraverso la presentazione strutturata di casi clinici si cercherà di evidenziare come la letteratura biomedica possa essere utilizzata per risolvere quesiti clinici. Tra i due casi clinici vi sarà la possibilità di discutere di come sono stati sviluppati.

Vi sarà poi una relazione sulle Revisioni Sistematiche della letteratura e Metanalisi

**L'incontro verterà sui casi clinici in ambito
CARDIO RESPIRATORIO**



Docenti:

Ft. Dott.ssa VERONICA ROSSI
IRCCS-Fondazione S.Maugeri,
Pavia

Ft. Dott.ssa ANGELA BELLOFIORE
IRCCS Ca' Granda Ospedale
Maggiore Policlinico, Milano

Ft. Dott. DAVIDE CORBETTA
IRCCS Ospedale San Raffaele

Per maggiori informazioni per SCRIVERE A
segreteria@lombardia.aifi.net



Sinergia & Sviluppo srl
Formazione e Servizi
per le Professioni Sanitarie
Provider ECM nazionale n.1185



Richiesti 4 crediti ECM

CORSO DI LAUREA IN FISIOTERAPIA

Università degli Studi dell'Insubria

in collaborazione con

AIFI e SIF



organizza il seminario

**Casi Clinici ed
Evidence Based Practice**

Sede:

AULA 12

Università degli Studi dell'Insubria

Via Monte Generoso, 71

21100 Varese

13 GIUGNO 2015

Segreteria organizzativa
AIFI LOMBARDIA

PROGRAMMA

8.30-8.50	Registrazione partecipanti
8.50-9.00	Presentazione: Presidente del CDL in Fisioterapia Prof. G. Armocida, Vicepresidente Prof. G. Pilato, Coordinatrice Ft. Dott.ssa Erminia D'Amanzio
9.00 – 10.10	CASO CLINICO: Il riadattamento allo sforzo nel paziente BPCO grave: nuovo approccio riabilitativo. Alta o bassa intensità? (Ft. Dott.ssa VERONICA ROSSI)
10.10-10.40	Tavola Rotonda rispetto al caso clinico: Ft. Dott.ssa Veronica Rossi e Ft. Dott.ssa Erminia D'Amanzio
10.40-11.25	Come leggere una meta-analisi (Ft. Dott. DAVIDE CORBETTA)
11.25-11.45	PAUSA
11.45-12.55	CASO CLINICO: Fisioterapia nel paziente sottoposto a chirurgia toracica (Ft. Dott.ssa ANGELA BELLOFIORE)
12.55-13.25	Tavola Rotonda rispetto al caso clinico: Ft. Dott.ssa Angela Bellofiore e Ft. Dott.ssa Erminia D'Amanzio
13.25-13.35	Questionario ECM e Compilazione questionario gradimento

Il seminario è **GRATUITO**, ed è rivolto a: Soci AIFI Lombardia, SIF, ARIR, Studenti, Docenti e Tutor/Assistenti di tirocinio del CdL in Fisioterapia Università degli Studi dell'Insubria.

PER ULTERIORI INFORMAZIONI

<http://lombardia.aifi.net> - AREA FORMAZIONE

<http://www.sif-fisioterapia.it/>

ISCRIZIONE SOCI AIFI Lombardia, SIF, ARIR

Iscrizione on-line al sito www.sinergiaesviluppo.it

Per accedere all'iscrizione online è necessario:

- 1.entrare nel sito www.sinergiaesviluppo.it e cercare l'evento desiderato in "Cerca i corsi residenziali";
- 2.cliccare su ISCRIVITI ORA ed effettuare il login al proprio account o procedere con la registrazione alla piattaforma se non ancora effettuata;
- 3.Scegliere il corso e procedere con l'iscrizione, compilando i campi richiesti.

Compilato il modulo si riceve una e-mail di conferma con un codice d'iscrizione.

Iscrizioni entro il giorno 10/06/2015

ISCRIZIONI Docenti, Tutor/Ass. tirocinio, Studenti del CdL in Fisioterapia

presso la sede il giorno dell'evento;

l'attestato verrà rilasciato successivamente via e-mail

I crediti ECM verranno attribuiti ai soci AIFI Lombardia – SIF – ARIR e che provvederanno alle ISCRIZIONI tramite SINERGIA e SVILUPPO